



ENABLE

Rien n'est plus important que de bâtir un monde dans lequel tous nos enfants auront la possibilité de réaliser pleinement leur potentiel et de grandir en bonne santé, dans la paix et dans la dignité.

Kofi A. Annan, Ancien Secrétaire Général de l'ONU

Quelques Chiffres Clés

Fin 2021, selon l'UNICEF, **1 migrant international sur 8** est un enfant ce qui fait 36.5 millions d'enfants en déplacement dans le monde.

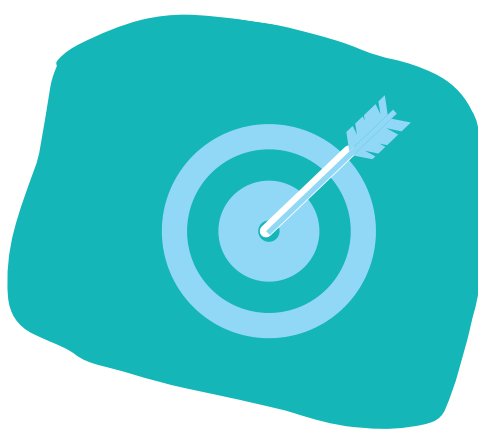
Les enfants migrants sont **5 fois plus** à risque d'être déscolarisés que les autres enfants.

Le Projet ENABLE, Quezaco? "

Le projet **ENABLE** vise à développer des environnements d'apprentissage sûrs, stimulants et réactifs, favorisant un climat positif dans l'ensemble de l'école, qui tient compte des histoires et des antécédents des enfants migrants, réfugiés et déplacés, en offrant des services de traitement psychologique sur mesure dans le cadre scolaire.



Les Objectifs



Renforcer les capacités des enseignants du primaire et du secondaire à stimuler le développement socio-affectif des enfants migrants, réfugiés et déplacés (MRD) dans l'environnement scolaire.



Sensibiliser les institutions éducatives, les parties prenantes et les décideurs à l'importance de renforcer leur cadre politique en matière de traitement des traumatismes psychosociaux chez les enfants MRD.

LES RESULTATS

- Un **programme de formation** destiné aux enseignants et aux directeurs d'école pour devenir des enseignants informés sur les traumatismes.
- Un **cours d'apprentissage** en ligne sur les activités et les pratiques qui facilitent le développement socio-affectif des enfants migrants.
- Une **boîte à outils** intitulée "Construire des écoles sensibles aux traumatismes".

*Découvrez les résultats
du projet:*



<https://enable-europe.org/>



Pour plus d'informations, contactez-nous !

Soha Lemaître-El Jammal
soha@pistes-solidaires.fr



Cofinancé par
l'Union européenne

Le soutien de la Commission européenne à la production de cette publication ne constitue pas une approbation du contenu, qui reflète uniquement le point de vue des auteurs, et la Commission ne peut pas être tenue responsable de toute utilisation qui pourrait être faite des informations qu'elle contient.

pistes  solidaires